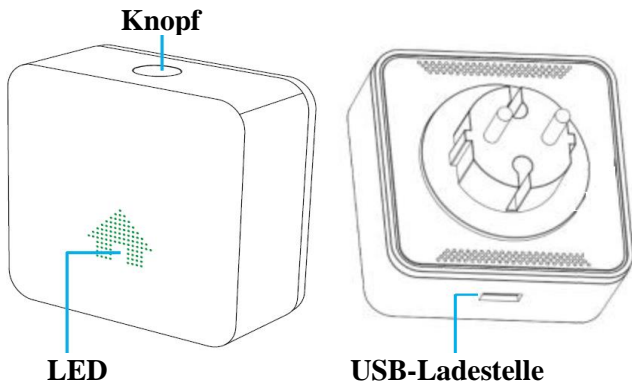


Gebrauchsanleitung Gateway GS198



Hinweis:

Technische Änderungen und Druckfehler vorbehalten. Die Gebrauchsanleitung darf ohne schriftliche Zustimmung der Mentrex weder ganz noch teilweise in irgendeiner Form reproduziert, übertragen, vervielfältigt oder in eine andere Sprache übersetzt werden.

Spezifikationen:

1. Anschluss: 100-240V AC; 50/60Hz
2. Standby-Verbrauch $\leq 2W$
3. Dimension : ca 79mmx79mmx34mm (ohne Stecker)
4. Frequenz: 868MHz
5. Signalreichweite bis 100m im Freien
6. Alarm-Lautstärke: $\geq 75dBm @ 1 \text{ Meter}$
7. Temperatur: -10° bis $+50^{\circ}C$
8. Feuchtigkeit: $\leq 95\%$ rel. Feuchte

LED-Farben:

Gelb	3x blinkend oder dauerhaft bedeutet, dass das Gateway nicht oder gar nicht mit dem Wifi verbunden wurde
Grün	Blinkend: 3x oder dauerhaft bedeutet, dass Geräte mit dem Gateway verbunden werden Dauerhaft: Anwesenheits-Modus
Blau	Blinkend: 3x oder dauerhaft bedeutet, dass das Gateway mit dem Wifi verbunden wird Dauerhaft: Abwesenheits-Modus
Violett	Dauerhaft: Schlaf-Modus
Rot	Alle 2 Sekunden blinkend: Geräte im Alarmmodus Alle 5 Sekunden blinkend: ungelesene Alarmnachrichten

Installation

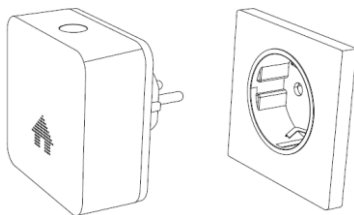
Laden Sie bitte die APP Familylink im Apple/Google Play Store herunter:



Erstellen Sie bitte ein Konto mit Ihrer Mail-Adresse:

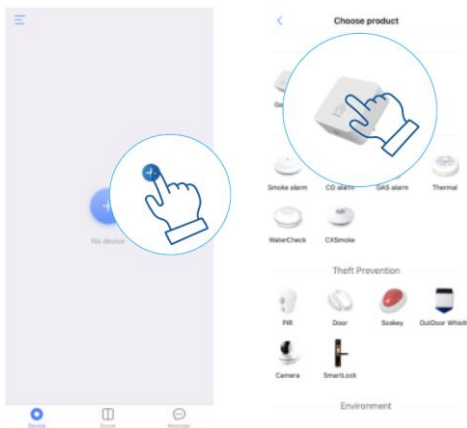
A screenshot of a login form for 'SITERWELL'. At the top is the SITERWELL logo, which consists of a stylized 'S' in red and blue. Below the logo is the text 'SITERWELL' in a bold, sans-serif font. The form has two input fields: 'E-mail' with a dropdown arrow on the right, and 'Password' with a lock icon on the left and an eye icon on the right. Below the input fields is a blue button with the text 'Login'. At the bottom of the form are two links: 'SIGN UP' on the left and 'Forgot Password?' on the right.

Um Nachrichten zu erhalten, müssen Sie Push-Meldungen in den Smartphone-Einstellungen erlauben.

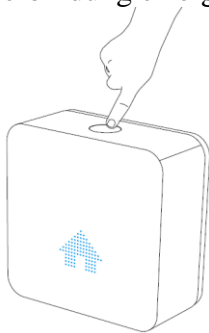


Stecken Sie das Gateway ein:

Stellen Sie sicher, dass Ihr Smartphone und Gateway im gleichen Netzwerk, sind, dann drücken Sie «+» in der APP und wählen «Gateway»:



Drücken Sie den Gateway-Knopf während 5 Sekunden, bis die LED blau blinkt. Dann klicken Sie auf «Weiter», geben das Passwort des Netzwerks ein und klicken auf «Verbinden». Sie erhalten eine Information, wenn die Verbindung erfolgt ist.



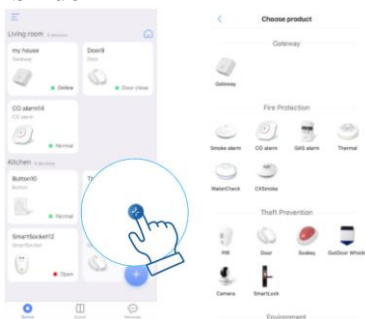
Ruhe

Drücken Sie den Knopf des Gateway, wenn Sie den Alarm beenden möchten. Bei einem neuen Alarm wird das Gateway wieder Alarm schlagen.

Reset (Werkseinstellungen)

Drücken Sie den Knopf 3x, die LED blinkt 3x grün, dann drücken Sie den Knopf bis die LED violett blinkt. Die Verbindungsinformation mit der APP, dem Wifi und allen Geräten ist damit gelöscht.

Weitere Geräte verbinden



Klicken Sie in der APP auf «+» und den gewünschten Gerätetyp, dann folgen Sie den weiteren Anweisungen.

Für weitere Informationen zur App konsultieren Sie bitte die FamilyLink-Betriebsanleitung auf unserer Website.

<https://shop.mentrex.ch>

<https://shop.mentrex.ch/rauchmelder/GatewayGS198verbindetsmarteMelderzumWIFI.aspx>

Garantiebestimmungen:

Vom Hersteller wird ab dem Kaufdatum eine Garantie von 2 Jahren gewährleistet. Diese beinhaltet, dass das Produkt bei ordnungsgemäßem Umgang frei von Material- und Funktionsfehlern ist.

Die Garantie deckt keine Mängel ab, die auf Beschädigungen durch Unfälle, durch Missbrauch, durch unsachgemäße Handhabung oder auf mangelnder Sorgfaltspflicht beruhen.

Der Hersteller ist keinesfalls verantwortlich für Schäden oder Verletzungen, die aus einem dieser Punkte oder aus einem anderen Sachverhalt, der nicht durch die Garantie abgedeckt ist, resultieren.

Mentrex

Grellingerstrasse 41
CH-4208 Nunningen
+41 61 795 95 90

shop@mentrex.ch
www.mentrex.ch