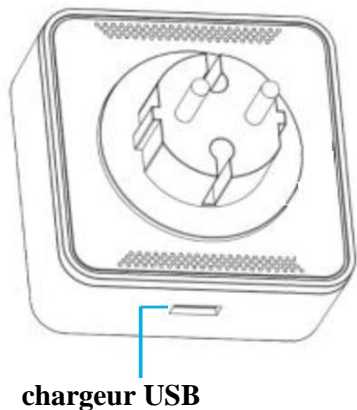
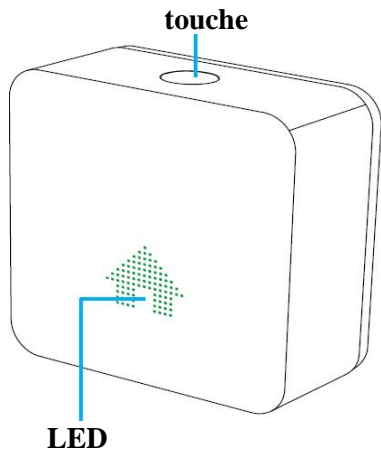


Mode d'emploi du Gateway GS198



Remarque:

Sous réserve de modifications techniques et erreurs d'impression. La notice d'utilisation ne peut être reproduite, transmise, dupliquée ou traduite dans une autre langue, en tout ou en partie, sans l'autorisation écrite de Mentrex.

Spécifications:

1. Raccordement: 100-240V AC; 50/60Hz
2. Consommation en Standby $\leq 2W$
3. Dimensions: env. 79x79x34mm (sans la prise)
4. Fréquence: 868MHz
5. Portée du signal radio: 100m à l'extérieur
6. Puissance du signal sonore: $\geq 75dBm @ 1$ mètre
7. Température de fonctionnement: de -10° à $+50^{\circ}C$
8. Humidité: $\leq 95\%$ d'humidité relative

Affichage LED:

jaune	3x clignotant ou continu signifie que le Gateway n'est pas ou n'a jamais été connecté à la Wifi
vert	clignotant: 3x ou continu signifie que les appareils se connectent au Gateway continu: mode présence
bleu	clignotant: 3x ou continu signifie que le Gateway se connecte à la Wifi continu: mode absence
violet	continu: mode sommeil
rouge	clignotant toutes les 2 secondes: appareils en mode alarme clignotant toutes les 5 secondes: rapport d'alarme non lu

Installation

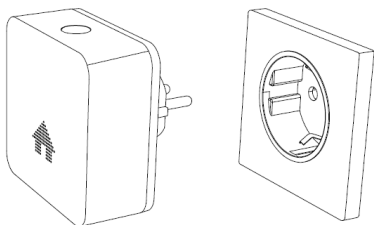
Veillez télécharger l'application Familylink dans l'Apple/Google Play Store:



Veillez ouvrir un compte avec votre adresse email:

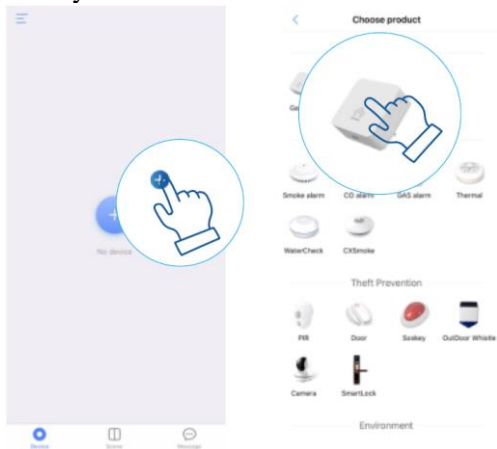
A screenshot of a login form for SITERWELL. At the top is the SITERWELL logo, which consists of a stylized 'S' in blue and red. Below the logo, the text 'SITERWELL' is displayed in a bold, black, sans-serif font. The form contains two input fields: 'E-mail' with an envelope icon and a dropdown arrow, and 'Password' with a lock icon and an eye icon. Below these fields is a light blue 'Login' button. At the bottom of the form, there are two links: 'SIGN UP' on the left and 'Forgot Password?' on the right.

Pour recevoir des messages, vous devez autoriser les notifications push dans les paramètres de votre smartphone.

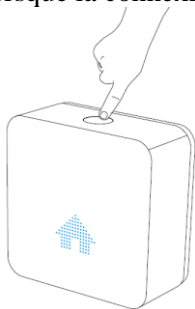


Branchez le Gateway:

Assurez-vous que votre smartphone et le Gateway sont bien sur le même réseau, puis appuyez sur la touche « + » dans l'application et choisissez « Gateway »



Appuyez sur la touche du Gateway durant 5 secondes jusqu'au clignotement de la LED en bleu. Appuyez ensuite sur «suivant», entrez le mot de passe du réseau et sélectionnez «se connecter». Vous recevrez une information lorsque la connexion sera effectuée.



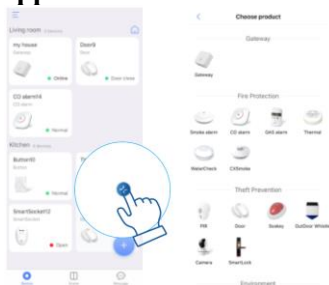
Pause

Appuyez sur la touche du Gateway si vous souhaitez stopper le signal d'alarme. Le signal d'alarme reprendra en cas de nouvelle alarme.

Reset

Appuyez 3x sur la touche, la LED clignote 3x en vert, puis appuyez à nouveau sur la touche jusqu'à ce que la LED clignote en violet. Les informations de connexion avec l'application, la Wifi et tous les appareils sont ainsi effacés.

Connecter d'autres appareils



Appuyez dans l'application sur «+» et le type d'appareil souhaité puis suivez les indications.

Pour plus d'informations de l'application, veuillez consulter le mode d'emploi FamilyLink sur notre site Internet.

<https://shop.mentrex.ch/home-fr.aspx>

<https://shop.mentrex.ch/Detecteurdefumee/Gateway-GS198-connecte-les-detecteurs-intelligents-au-WIFI.aspx>

Conditions de garantie:

Le constructeur délivre une garantie de 2 ans à compter de la date d'achat. Le constructeur garantit que cet appareil est exempt de tout défaut de matériaux et de fonctionnement dans des conditions normales d'utilisation. La garantie ne couvre aucun dégât résultant d'accidents, d'un usage incorrect, d'une utilisation inadéquate ou d'un non-respect des directives. Le constructeur ne pourra en aucun cas être tenu pour responsable de dommages ou blessures résultant d'un de ces cas de figure ou d'un autre état de fait qui n'est pas couvert par la garantie.

Mentrex

Grellingerstrasse 41
CH-4208 Nunningen
+41 61 795 95 90
shop@mentrex.ch
www.mentrex.ch